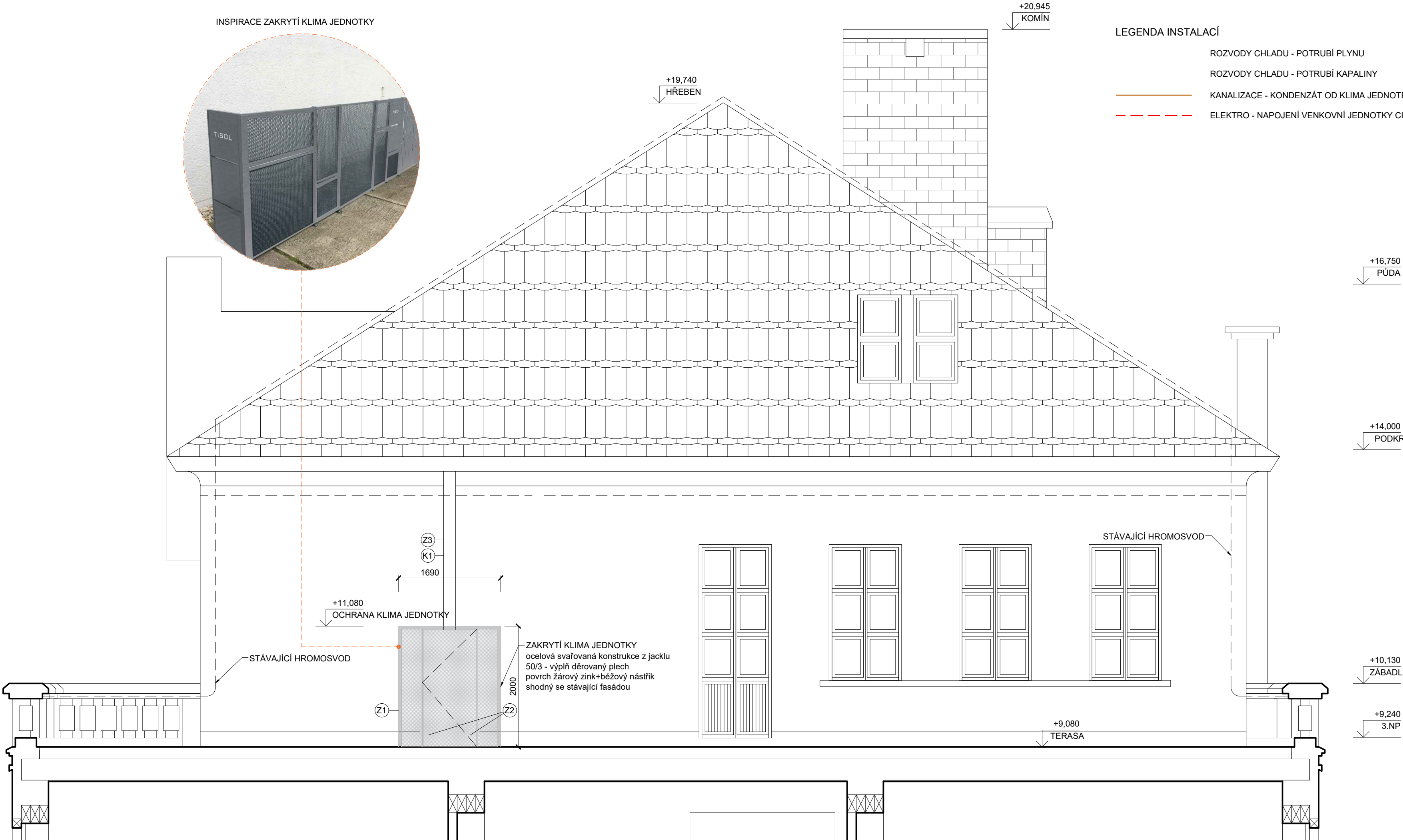


INSPIRACE ZAKRYTÍ KLIMA JEDNOTKY



LEGENDA INSTALACÍ

- ROZVODY CHLADU - POTRUBÍ PLYNU
- ROZVODY CHLADU - POTRUBÍ KAPALINY
- KANALIZACE - KONDENZÁT OD KLIMA JEDNOTEK
- ELEKTRO - NÁPOJENÍ VENKOVNÍ JEDNOTKY CHLAZENÍ

LEGENDA VÝROBKŮ

- Z1 ZÁMEČNICKÉ VÝROBKY
- K1 KLEMPÍŘSKÉ VÝROBKY
- O1 OSTATNÍ VÝROBKY
- S2.1 SKLADBY KONSTRUKCÍ

LEGENDA MATERIÁLŮ

- STÁVAJÍCÍ KONSTRUKCE
- CIHLA PLNÁ CP10, M5
- NOVÉ SDK PŘÍČKY A PŘEDSTĚNY
- NOVÉ TEPELNÁ IZOLACE
- ZPĚTNÉ NAMONTOVANÁ ČÁST LÁVKY Z OSB DESKY
- ZPĚTNÉ NAMONTOVANÁ ČÁST LÁVKY Z PRKEN

POZNÁMKY:

- VZHLEDEM K CHARAKTERU STAVBY REKONSTRUKCE JE NUTNÉ VEŠKERÉ ROZMĚRY OVĚŘOVAT NA STAVBĚ
- VEŠKERÉ ODCHYLKY OD TĚTO DOKUMENTACE, KTERÉ BUDOU ZJIŠTĚNY BĚHEM STAVBY, BUDOU NEPRODLENĚ ŘEŠENY VE SPOLUPRÁCI S PROJEKTANTEM
- PŘED SAMOTNOU REKONSTRUKCÍ BUDOU ODPOJENY VEŠKERÉ INSTALACE
- BOURÁNÍ NOSNÝCH KONSTRUKCÍ JEN S PŘEDCHOZÍM STATICKÝM ZAJIŠTĚNÍM. V PŘÍPADĚ NESROVNALOSTÍ NEPRODLENĚ KONTAKTOVAT ZODPOVĚDNÉHO PROJEKTANTA
- NEDÍLNOU SOUČÁSTÍ DOKUMENTACE JE TECHNICKÁ ZPRÁVA, TABULKY SKLADEB A KNIHA SPECIFIKACÍ
- V KONSTRUKCÍCH S POŽADOVANOU POŽÁRNÍ NEBO AKUSTICKOU ODOLNOSTÍ NUTNO OSADIT ATESTOVANÉ VÝROBKY DLE POŽADAVKU POŽÁRNĚ BEZPEČNOSTNÍHO ŘEŠENÍ A AKUSTICKÉ STUDIE
- VEŠKERÉ PROSTUPY MEZI POŽÁRNÍMI ÚSEKY BUDOU PROTIPOŽÁRNĚ UTĚSNĚNY A OZNAČENY
- HRANY OMÍTANÝCH KONSTRUKCÍ BUDOU VYZTUŽENY HLINÍKOVÝMI NÁROŽNÍMI PODOMÍTKOVÝMI PROFILY
- PROSTUPY V NOSNÝCH STĚNÁCH A STROPECH DO VELIKOSTI 150/150MM, KTERÉ NEJSOU NAZNAČENY V DOKUMENTACI, BUDOU DODATEČNĚ VRTÁNY
- VEŠKERÉ REVIZNÍ OTVORY V PODHLEDECH A INSTALAČNÍCH ŠACHTÁCH BUDOU PROVEDENY DLE POŽADAVKŮ JEDNOTLIVÝCH PROFESÍ. V KONSTRUKCÍCH S POŽADOVANOU POŽÁRNÍ NEBO AKUSTICKOU ODOLNOSTÍ NUTNO OSADIT ATESTOVANÉ VÝROBKY
- VEŠKERÉ SDK KASTLÍKY A ZAKLOPENÍ INSTALACÍ BUDOU PROVEDENY DLE POŽADAVKU JEDNOTLIVÝCH PROFESÍ A DLE VYZNAČENÍ VE VÝKRESOVÉ DOKUMENTACE VE STAVEBNÍ ČÁSTI
- POVRCHY PO VEDENÍ INSTALACÍ BUDOU UVEDENY DO PŮVODNÍHO STAVU, VČETNĚ FINÁLNÍ VÝMALBY A KERAMICKÉHO OBKLADU.
- STANDARDY UVEDENÉ PROJEKTANTEM JSOU NAVRŽENY JAKO KVALITATIVNĚ MINIMÁLNÍ
- ROZMĚRY MÍSTNOSTÍ S KERAMICKÝM OBKLADEM MUSÍ BÝT PROVEDENY S MINIMÁLNÍ ROZMĚROVOU TOLERANCÍ S OHLEDEM NA SPÁROŘEZY, KÓTY NA VÝKRESECH ODPOVÍDAJÍ ROZMĚRŮM ČISTÝCH POVRCHŮ
- REVIZNÍ DVÍŘKA BUDOU OSAZENA PŘI OBKLÁDÁNÍ STĚN TAK, ABY SPÁRA DVÍŘEK SOUHLASILA SE SPÁROŘEZEM OBKLADŮ
- SDK KONSTRUKCE BUDOU V MÍSTĚ ZAVĚŠOVÁNÍ HMOTNÝCH PRVKŮ (JEDNOTKY CHLAZENÍ) PROVEDENA S VYZTUŽENÍM NOSNÉ KONSTRUKCE DLE TECHNOLOGICKÉHO PŘEDPISU DODAVATELE
- ROHY A KOUTY SDK KONSTRUKCÍ BUDOU OPATŘENY SYSTÉMOVOU ROHOVOU LIŠTOU

<div><div>Sibre</div><div>S.r.o.</div></div>			název a místo stavby: ZŠ NORBERTOV - DOPLNĚNÍ CHLAZENÍ DO PŮDNÍ VESTAVBY Norbertov 126/1, 16200 Praha 6 - Střešovice		
generální projektant a autoři:		investor:	Městská část Praha 6, Čs. armády 601/23, Praha 6, v zast. Sneo a.s.		
Ing. Radek Krýza		část:	ARCHITEKTONICKO STAVEBNÍ ŘEŠENÍ		
Svitlana Pshenychna		zodp. p:	Ing. Radek Krýza		
		výkres:	ŘEZ C-C - NAVRŽENÉ ŘEŠENÍ		
		stupeň:	DOKUMENTACE PRO STAVEBNÍ POVOLENÍ A PROVEDENÍ STAVBY		
datum:	měřítko:	paré:	číslo výkresu:		
1/2021	1:50		NOR_DPS_D.1.1_203_00		